



Tuben: der richtige Dreh

Tuben haben zumeist die Eigenschaft, an einem Ende rund und am anderen Ende flach zu sein und die Siegelnaht ist länger als der Kappen-Durchmesser. Das bedeutet beim Endverpacken „Gedränge“ und Kollisionsgefahr. Deshalb ist es klug, Standtuben mit einer 45-Grad-Drehung im Display abzusetzen und zwar idealerweise im Fischgrätenmuster. Genau dieses „Fingerspitzengefühl für den richtigen Dreh“ hat die Verpackungsanlage für Tuben von ETT. Ein Spinnprühauftrag im Bodentray sorgt ggf. für zusätzliche Fixierung. Das zweite besondere Merkmal dieser Verpackungslösung ist die 2-fach Sortierung inline über 2 Bodentrays. Weitere 2 Sorten können offline beigemischt werden. Für den richtigen Zusammenhalt der Trays sorgt dann wiederum ein Traydeckel, der beide Boden-

trays quasi zusammenklammert. Die anschließende Palettierung ist ebenfalls ETT-Lieferumfang.

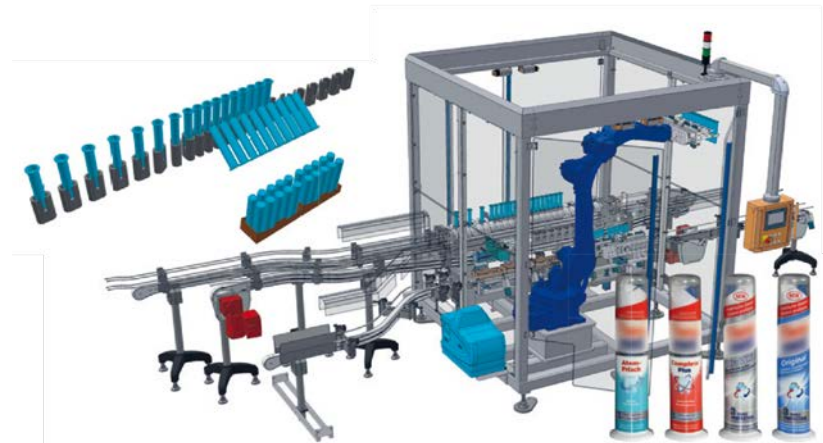
FAZIT

Eine ideale Lösung für das regalgerechte P.O.S-Handling und die kundengerechte Verkaufspräsentation.

ETT Module & Leistungen

- Trayaufrichter TF 40
- Packer P 888
- Verdeckler TVS 25
- MPL 100 (Palettierung)

- 160 Tuben / Min.
- 25 Kartons / Min.



Vom laufenden Band mit Robotpacker

Volles Tempo, kein „stop & go“! Zwei mal fünf Standtuben werden von einem Robotpacker kontinuierlich aus der Schneckenvorsammlung entnommen, um 180° gedreht und in den Tray-Böden abgesetzt. Vorgeschaltet ist ein Trayaufrichter, der die Kartons vorbereitet und am Boden mit einem rückstandslos entfernbaren Spinnprühauftrag versieht. Dieser verleiht den Standtuben entsprechenden Halt, was den Kundenwunsch nach zusätzlicher Fixierung erfüllt. Auch der nachgeschaltete Tray-Verdeckler „zieht kontinuierlich mit“ und umschließt die Einheit im fließenden Prozess mit einem Transportschutz.

VORTEILE UND NUTZEN!

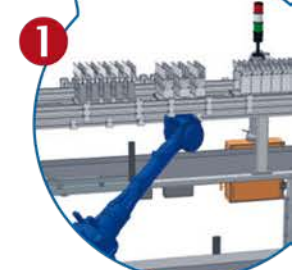
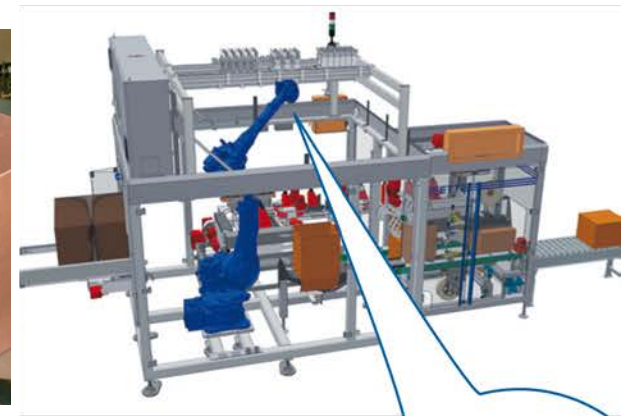
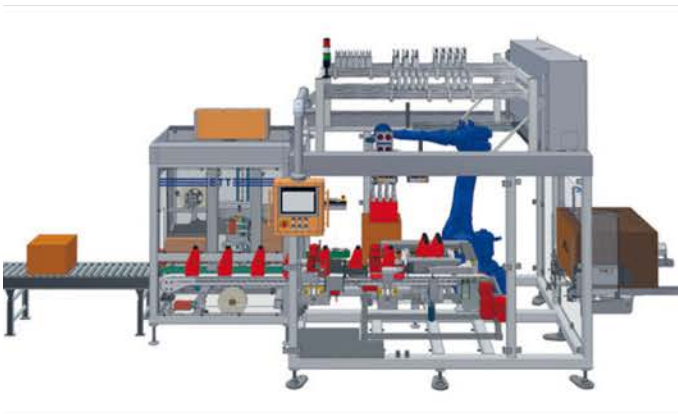
Mit dieser ETT-Lösung wird ein extrem schneller, stop & go-freier Abpackprozess der Tuben gesichert.



ETT Module & Leistungen

- Roboterpacker für 180°-Drehung
- Schneckenvorsammlung

- 120 Tuben / Min.
- 12 Kartons / Min.



Flexibilität durch Roboter: Aufrichten, Packen und vollautomatisches Umrüsten

Der Kunde benötigte eine Lösung für das Verpacken von Kunststoffflaschen in Kartons inkl. des vorherigen Auffaltens für verschiedene Produkte und Packschemata. Hier übernimmt der Roboblock RB 888

- das Auffalten des Kartons
- das Packen der Flaschen

Nachgeschaltet ist das Verschlussmodul mit Selbstklebeband für Boden/Deckel.

Zunächst entnimmt der Roboter die Kartons aus dem Magazin, faltet die Hülse auf und setzt sie im Bodenfaltmodul ab. Zwischenzeitlich wurden die Produkte durch eine Lagenvorsammlung bereitgestellt. Der Roboter nimmt eine Lage Produkte auf und setzt diese

in den Karton. Ggf. wird der Greiferkopf gedreht, um die korrekte Lage/Ausrichtung zu sichern. Anschließend läuft der gefüllte Karton durch einen Selbstklebeband-Verschleißer.

FAZIT 1

Diese Lösung zeichnete sich durch ihre kompakte Bauweise mit guter Zugänglichkeit aus. Ihre Stärke ist die Kombination von Kartonaufrichten und Packen. Flexibles, automatisches Umrüsten und die Kombination verschiedener Aufgaben durch den Roboter machten die Investition äußerst rentabel.

Zusatzmodul für vollautomatisches Umrüsten. Die links dargestellte Lösungsbeschreibung des Standard-Roboblocks wird durch das Zusatzmodul „vollautomatische Umrüstung“ erweitert.

Damit können kürzere Umrüstzeiten für eine hochflexible Produktion realisiert werden. Nach dem Leerfahren der Anlage werden die restlichen Planos manuell aus dem Magazin entnommen. Das neue Format wird angewählt und die Anlage startet dann die vollautomatische Umstellung:

- Verfahren der Magazinachsen für das neue Format
- automatischer Austausch formatspezifischer Greiferköpfe durch den Roboter (1)
- automatisches Umstellen des Verschlussmoduls
- Manuelles Befüllen des Plano magazins mit den neuen Zuschnitten
- Neustart der Anlage nach ca. 5 Min.

FAZIT 2

Diese Zusatzlösung wurde in die Standardmaschine integriert. Dank vollautomatischen, schnellen Umrüstens

ist die Stillstandzeit sehr kurz. Der Werkzeugwechsel erfolgt vollautomatisch mit platzsparendem Magazin oberhalb des Packbereichs.

ETT Module & Leistungen

- Standard Roboblock RB 888
- Verschlussmodul mit SKB Boden-/Deckelverschluss

- 120 Flaschen/Min.
- 8 Kartons/Min.

Folgen Sie uns hier zum Video!

